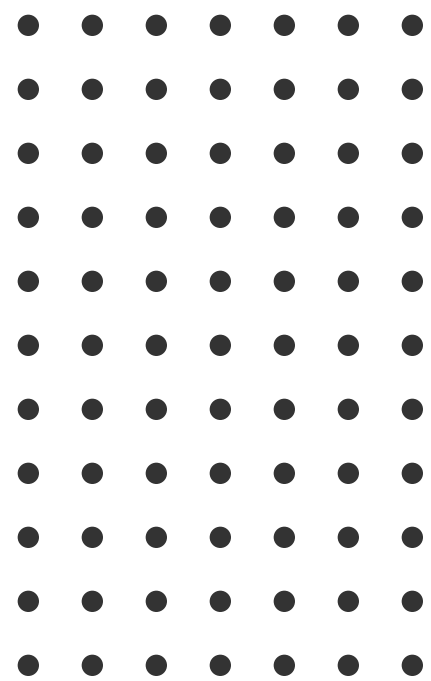


# Folleto Institucional

CARE. DEVELOP. IMPROVE.



**W:** [www.itprove.tech](http://www.itprove.tech)  
**T:** 998 179 9676 - 55 2161 3550  
**E:** [melanie.moreno@itprove.tech](mailto:melanie.moreno@itprove.tech)  
**@: Facebook** [itprovecorp](#) **X** [itprovecorp](#)



- Sobre Nosotros
- Soluciones Empresariales
- Microsoft Ecosystem
- **CaaS** Consulting as a Service
- Workforce expansion
- Nuestra labor



# Sobre Nosotros



## Lo que nos inspira

Estamos convencidos de que la digitalización y la adopción tecnológica son esenciales para el avance de la industria a nivel global, ya que es una forma de acercar a las organizaciones a crecer de forma exponencial.

## Propuesta de valor

Somos un estudio global de servicios profesionales que implementa soluciones empresariales en el ecosistema Microsoft con un proceso ágil de adopción tecnológica, que permiten a las empresas de todos los sectores organizar su información de manera dinámica y estructurada, preparándolas para crecer y tomar decisiones más rápidas y efectivas.





# **Soluciones Empresariales**

## Transformamos tu información digital en poderosas herramientas de negocio

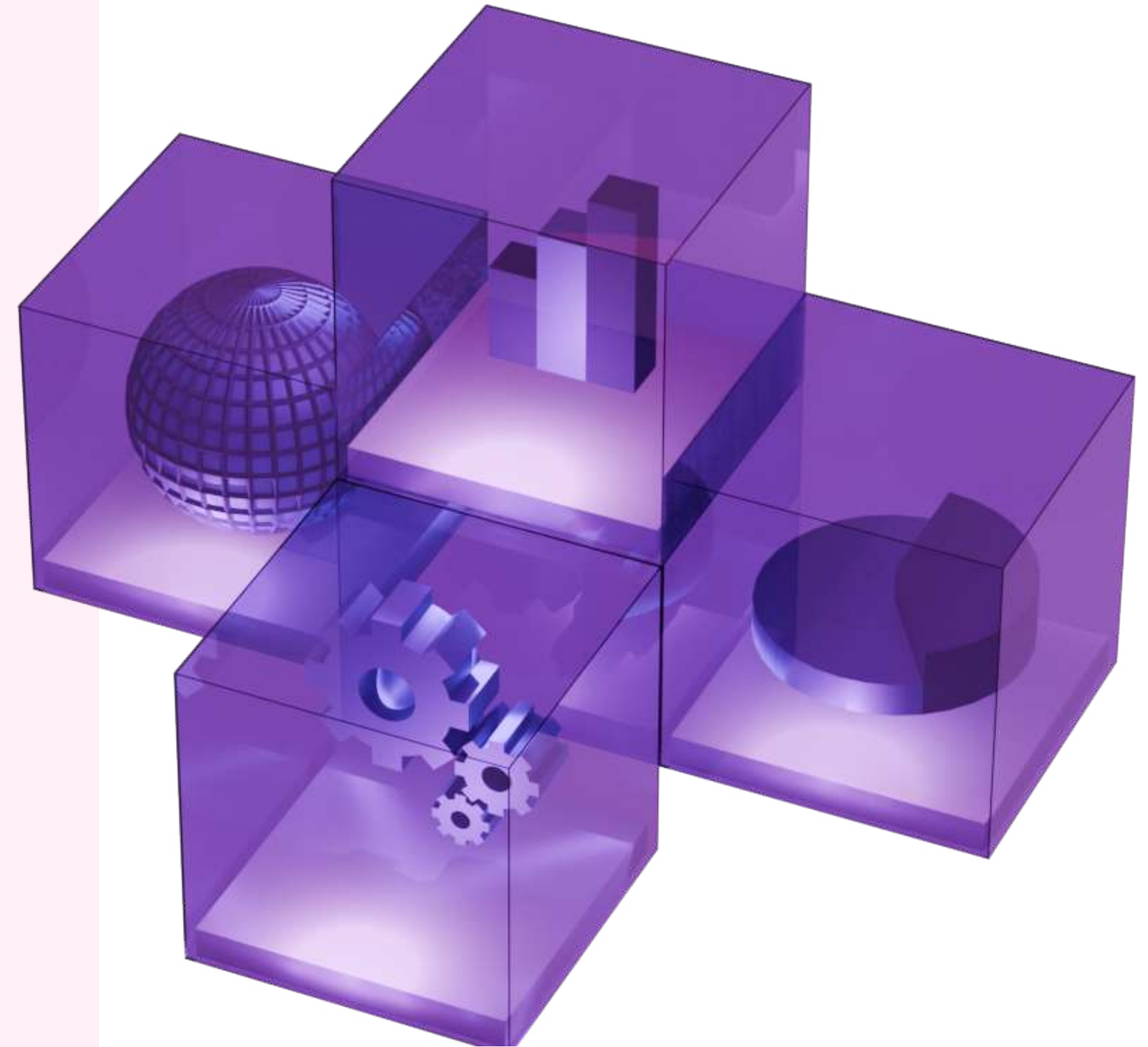
Desarrollamos soluciones empresariales con tecnología de punta que potencian tu negocio, optimizan procesos y desarrollan innovaciones para mejorar y evolucionar la vida de las personas.

**Diseño y desarrollo de automatización de procesos**

**Consultoría y capacitación especializada**

**Implementación de aplicaciones de negocio**

**Desarrollo de aplicaciones**





# Microsoft Ecosystem

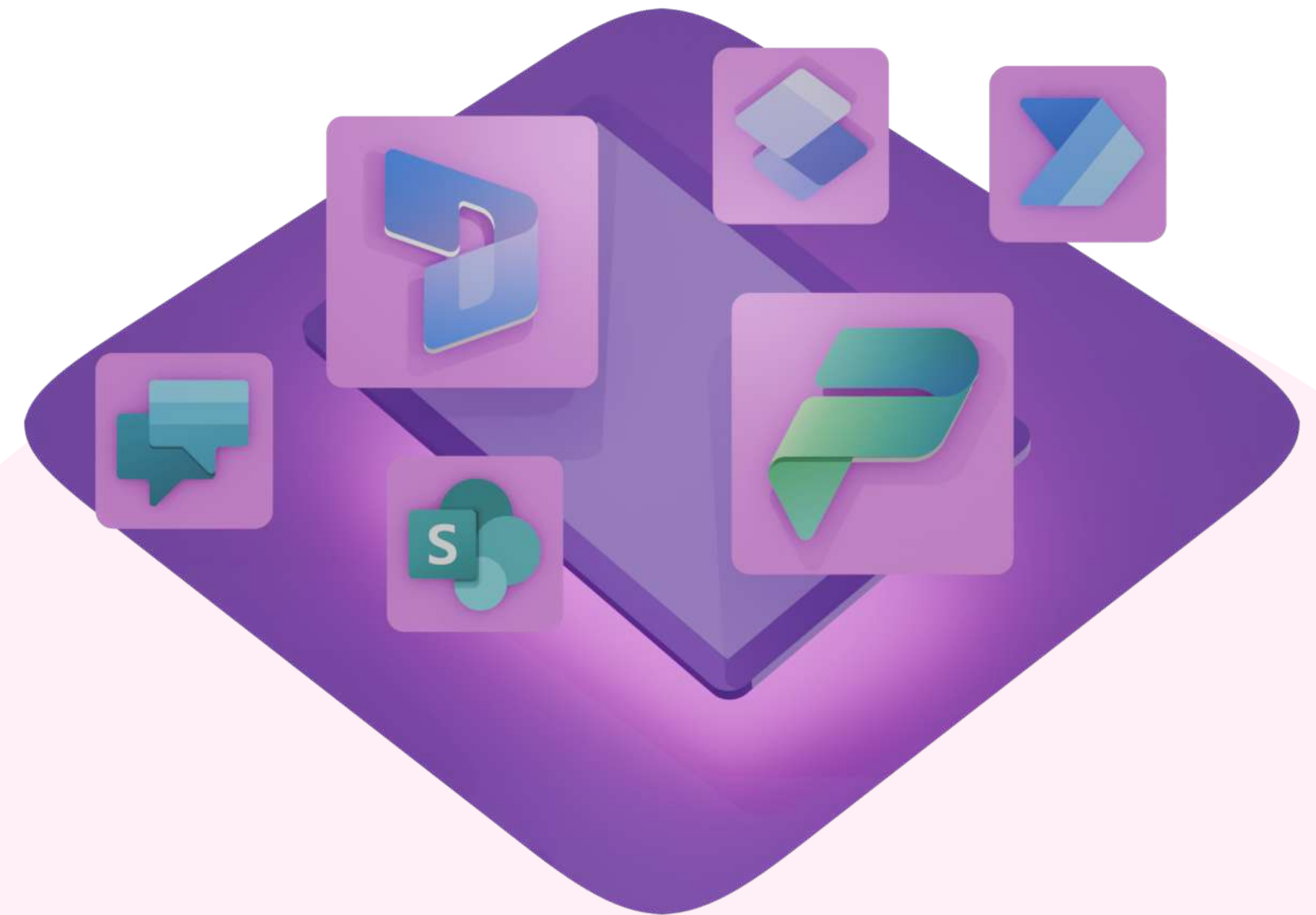


## Nuestra experiencia en el ecosistema Microsoft

A través de las soluciones del ecosistema Microsoft, como Power Platform y Dynamics 365, en *itprove* transformamos empresas mejorando la gestión empresarial, la seguridad de datos y la eficiencia operativa, permitiéndoles tomar decisiones más rápidas y efectivas para impulsar objetivos como:

- Cambio a una cultura digital
- Optimización de recursos
- Análisis de datos en tiempo real
- Automatización de procesos
- Desarrollo de aplicaciones
- Desarrollo de sitios web
- Desarrollo de agentes virtuales

El ecosistema Microsoft nos ofrece una suite de herramientas que promueven la adopción de tecnológica ágil, bajo un entorno seguro que se adapta a las necesidades de cualquier sector.



***En itprove nos enfocamos en cuidar los aspectos clave de tu proceso de tal forma que aseguremos el desarrollo de una solución que realmente impulse tu negocio.***



## Soluciones Microsoft

La robusta oferta de Microsoft consiste en un entorno flexible que formenta la innovación y el crecimiento empresarial, impulsando la digitalización mediante la optimización del proceso colaborativo, el incremento en la eficacia de los distintos procesos y la simplificación de la comunicación.



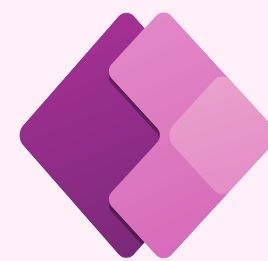
### SharePoint

Lleva la información empresarial a una dinámica de colaboración estructurada con SharePoint, mejorando la colaboración y el acceso a los recursos dentro de la organización.



### Power Pages

Creamos sitios web orientados a negocios que facilitan la interacción con clientes y socios, mejorando la presencia digital de la empresa.



### Power Apps

Desarrollamos aplicaciones empresariales con desarrollos de bajo código o sin código, permitiendo a las organizaciones crear soluciones personalizadas rápidamente.



### Power Virtual Agents

Implementamos bots inteligentes que aumentan la productividad al automatizar la atención al cliente y otros procesos interactivos.



### Power Automate

Automatizamos procesos robóticos y digitales para mejorar la eficiencia operativa y reducir el tiempo dedicado a tareas repetitivas.



### Power BI

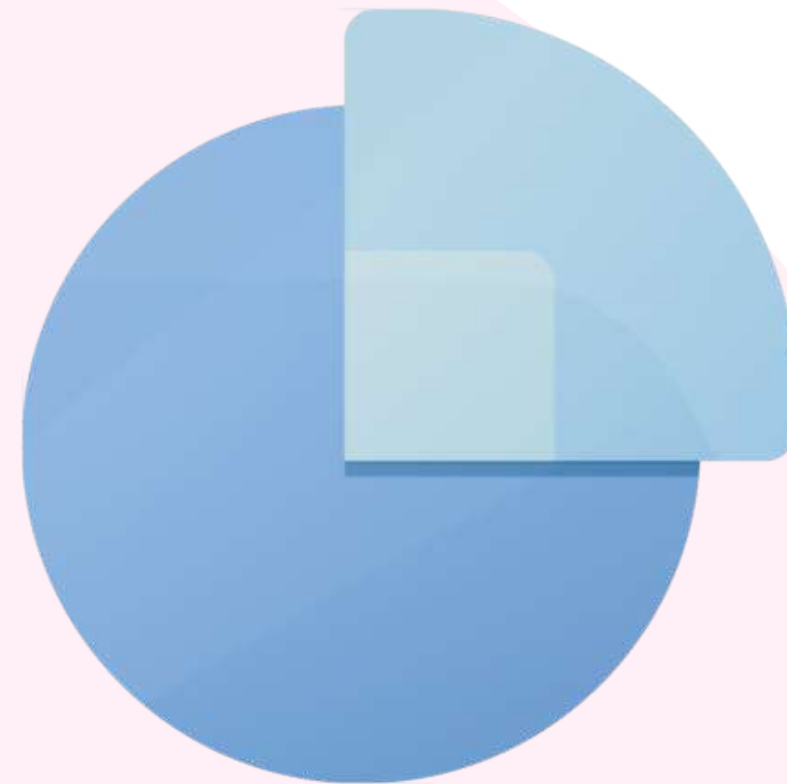
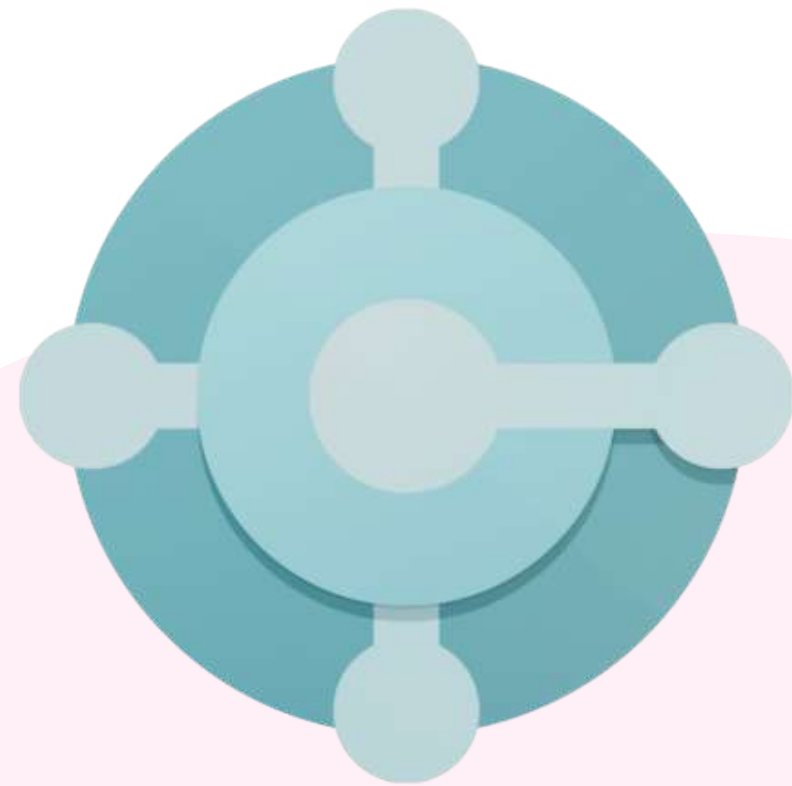
Utilizamos PowerBI, integrado en la plataforma Fabric, para procesar datos en tiempo real y desbloquear su potencial con IA, facilitando decisiones empresariales eficientes.

## Transformación Empresarial (ERP y CRM)

Aprovechando al máximo el poder de las soluciones presentes en el ecosistema de *Aplicaciones de Negocio* ofrecidas en el entorno *Dynamics*, conectamos personas, datos y procesos para optimizar la gestión empresarial y acelerar las funciones clave en ventas, servicio al cliente y la cadena de suministro.

**En itprove nos especializamos en:**

- Dynamics Business Central
- Dynamics for Sales





## Marco de Implementación rápido y eficaz

Proveemos un servicio de implementación rápida y eficaz que te permitirá experimentar el impacto positivo de una plataforma empresarial operativa desde las primeras sesiones de trabajo.

**Nuestro proceso incluye los siguientes pasos:**

1) Configuración inicial

2) Estructuración de datos

3) Capacitación

4) Automatización

5) Liberación

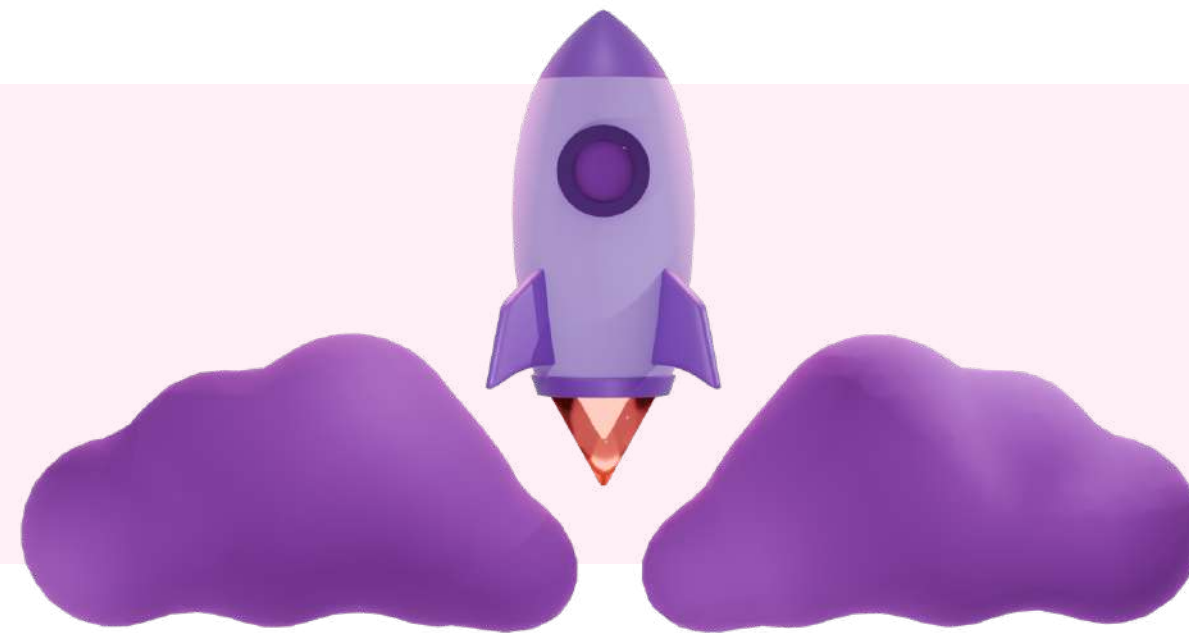




# Consulting as a Service (CaaS)

## Tu aliado estratégico para implementar y optimizar procesos digitales que potencian el crecimiento

Nos enfocamos en automatizar los procesos mediante la integración de la información en la nube, seguridad, Inteligencia Artificial y análisis de información, mejorando la productividad y los resultados de negocio.



### Consulting as a Service (CaaS)

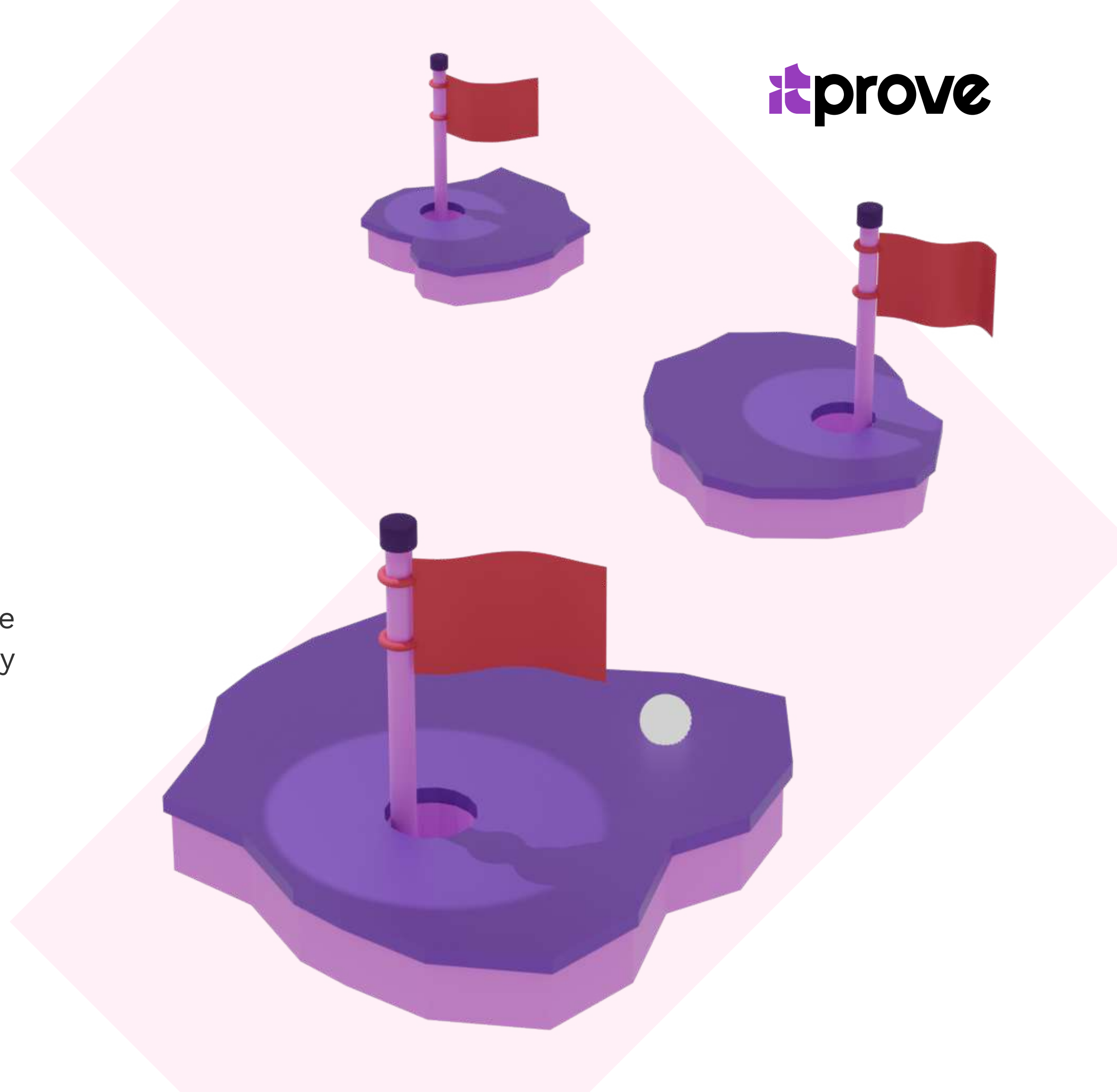
Este servicio de consultoría está diseñado para organizaciones que buscan simplificar la adquisición de tecnología, apoyada por expertos. Nuestro equipo colabora estrechamente con la empresa para garantizar una transición eficiente hacia las últimas innovaciones tecnológicas

- Gestión más eficaz
- Fortalece la seguridad y cumplimiento
- Mejor aprovechamiento de las características
- Impulsa la creatividad
- Mayor capacidad de adaptación del equipo de trabajo
- Integra indicadores que permitan una fácil interacción y medición

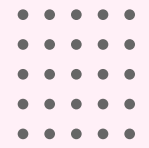
## ¿Cuáles son tus metas o retos a corto, mediano y largo plazo?

Te asesoramos para que inviertas asertivamente en las tecnologías digitales más poderosas y acordes a tu organización.

- Análisis de procesos de negocio
- Prototipado de la solución
- Diseño de procesos de trabajo colaborativo
- Activación de las funcionalidades de cumplimiento y seguridad
- Gestión documental
- Capacitación y experiencia de uso







CONSULTING AS A SERVICE



## Inteligencia Artificial

Con **Copilot** acelera la innovación y mejora la toma de decisiones. Activa las capacidades de IA que revolucionarán tu negocio. Nuestro equipo de expertos te asistirá en la implementación de soluciones de IA que optimizan procesos y potencia la eficiencia empresarial.



# Workforce Expansion

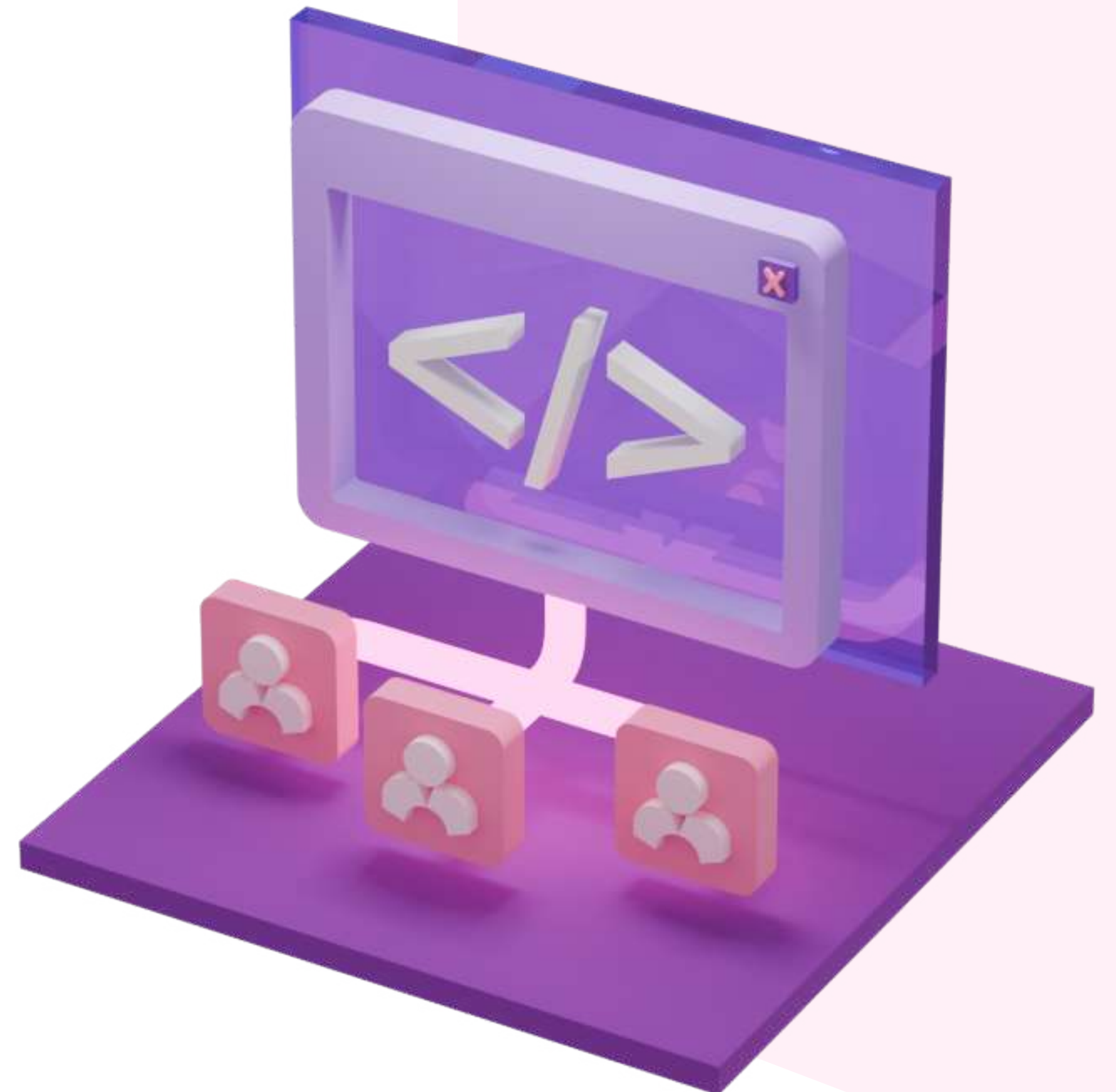
## Innovación y experiencia en Tecnología

La capacidad de un equipo es esencial para el crecimiento de cualquier proyecto.

Con el profesionalismo de nuestro proyecto Workforce, le ayudamos a consolidar los objetivos en cada etapa del proyecto, ofreciendo experiencia, capacidad, flexibilidad, y rapidez.

Con el A través de Workforce Expansion, obtiene un equipo dedicado exclusivamente a su organización, que se enfoca en sus objetivos y reporta directamente a su empresa.

Sin importar la complejidad del proyecto, nuestros equipos están listos para la creación de prototipos, desarrollos a gran escala, aplicaciones móviles, web y gestión de sistemas.





## Tecnologías que integran nuestra experiencia

La capacidad de nuestros expertos para adaptarse y enfrentar desafíos con creatividad es clave para el éxito de nuestras iniciativas. Su enfoque estratégico y anticipación de tendencias posicionan nuestros proyectos a la vanguardia de la industria.



## Onshore, Nearshore u Offshore

¿Qué modelo de contratación de equipo dedicado es el adecuado para tu proyecto?

Te ayudamos a definir el modelo que mejor se adapte a tu empresa y proyectos:

- Onshore: Equipos ubicados en el mismo país o región.
- Offshore: Equipos ubicados en otro país con una zona horaria diferente
- Nearshore: Equipos ubicados en un país vecino o a corta distancia.

En el ámbito del desarrollo del software, no necesitas crear nuevos equipos dentro de tu estructura, a menos que así lo desees. Hoy mismo puedes incorporar el equipo dedicado ideal, con todas las habilidades requeridas, exclusivo para desarrollar y escalar tu proyecto, ya sea en países cercanos o lejanos.





# Nuestros Resultados

## Empresas que confían en nuestra experiencia



Hospital de la Ceguera





## En itprove estamos orgullosos del éxito de nuestros clientes (métricas):

### Caso 1

**Resultado:**

Ahorro del 70% en costos de licenciamiento.

Medida implementada:

**Análisis de uso de licencias en la nube.**

Industria: Empresa del Sector Salud.

Descripción: Empresa I.A.P., donataria autorizada, con quince sucursales en la Ciudad de México y Área Metropolitana, logró ser aprobada como parte del programa Non-Profit de Microsoft, lo que le permitió acceder a costos de licenciamiento preferenciales.

### Caso 2

**Resultado:**

Reducción de 4 horas semanales de tiempo dedicado a tareas repetitivas.

Medida implementada:

**Automatización de procesos.**

Industria: Finanzas y Seguros.

Descripción: Ahorro de 160 horas-hombre, en un período de un año (equivalente a 20 días por persona)

### Caso 3

**Resultado:**

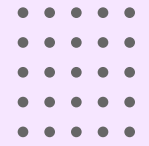
Se evitó una multa por \$90,000.00 USD.

Medida implementada:

**Rectificación de licencia Microsoft.**

Industria: Aseguradora y reaseguradora.

Descripción: Al abordar proactivamente la gestión de licencias, una empresa de ambiente híbrido con 1,400 colaboradores evitó el riesgo de sanciones económicas y le permitió establecer una base sólida para su expansión.



## En itprove estamos orgullosos del éxito de nuestros clientes (métricas):

### Caso 4

**Resultado:**

Ahorro del 40% en inversión para el desarrollo de software.

Medida implementada:

**Facturación justa por un monto menor al de la competencia.**

Industria: Soluciones de monitoreo de Medios radiofónicos.

Descripción: Desarrollo y fabricación de software de soluciones SaaS para mejorar la arquitectura de nube a través de la cual brindan servicio a sus clientes, permitiéndoles tener un ahorro en el pago de la renta mensual de Azure y claridad del consumo de cada uno de sus clientes.

### Caso 5

**Resultado:**

Reducción de tickets de servicio para el área de TI.

Medida implementada:

**Optimización de uso de herramientas Microsoft365.**

Industria: Derivados de petróleo.

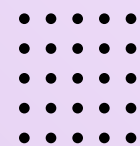
Descripción: Desarrollo de aplicación de Tickets que potenció la eficiencia del registro de solicitudes de atención basado en PowerPlatform: menos complejidad, más productividad, y un retorno de inversión que evita el pago de licencias adicionales.

# iGracias!

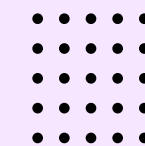
Comencemos una nueva  
etapa para tu negocio.



**BUILDING EXPONENTIAL  
ORGANIZATIONS**




Care. Develop. Improve.



 itprovecorp

 itprove

 itprovecorp

 melanie.moreno@itprove.tech

 itprove.tech